

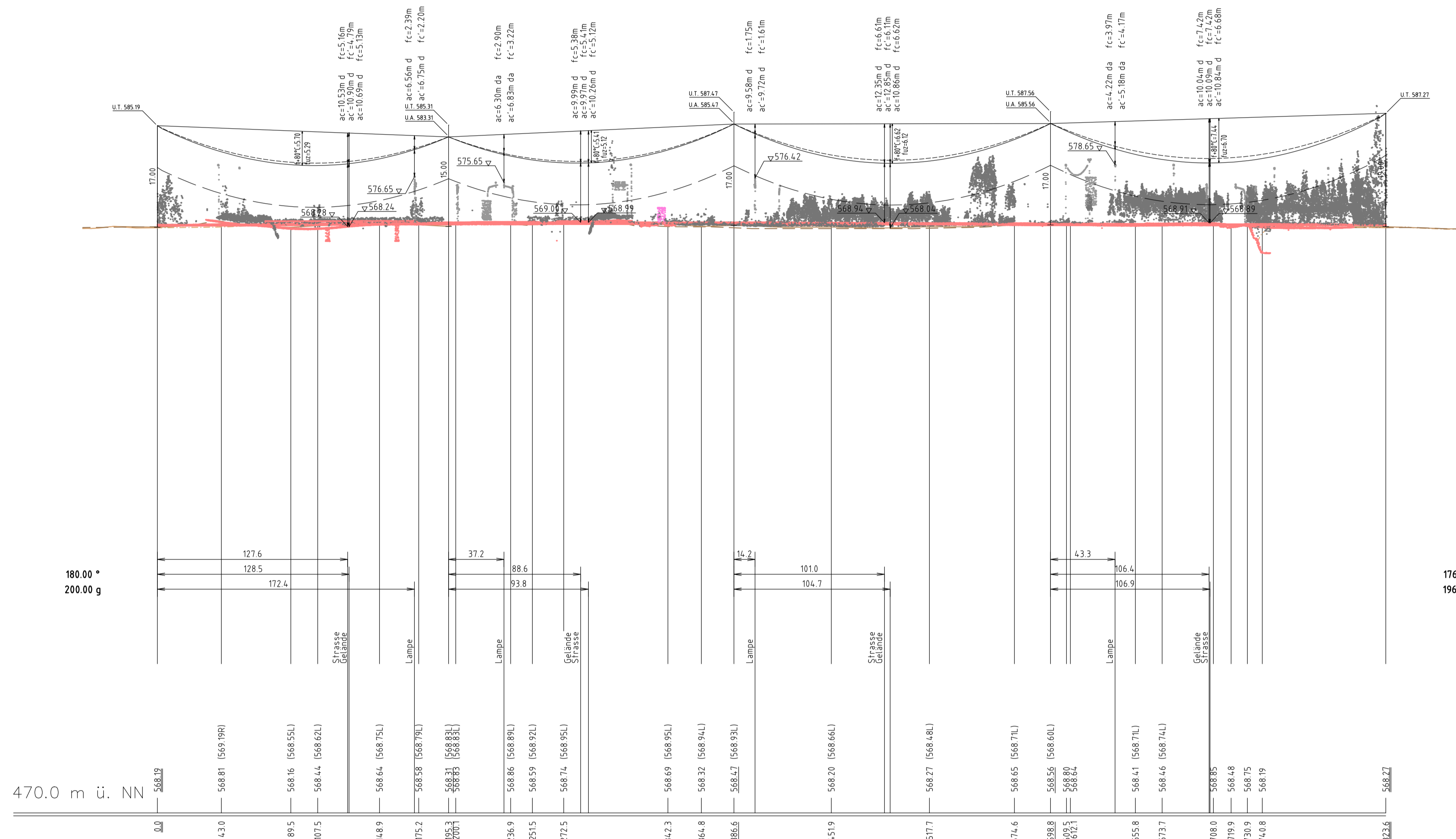
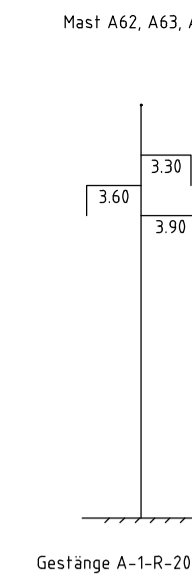
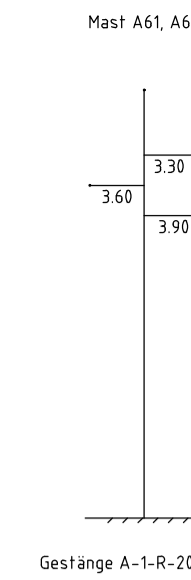
LH-06-J91  
Mast A61  
WA160-17  
DA=3.20m

LH-06-J91  
Mast A62  
T-17  
DH=2.00m

LH-06-J91  
Mast A63  
T-19  
DH=2.00m

LH-06-J91  
Mast A64  
T-19  
DH=2.00m

LH-06-J91  
Mast A65  
WA160-19  
DA=3.20m



- Vegetation innerhalb Schutzbereich
- Vegetation dichter als 3.50m am Leitersell
  - Vegetation zwischen 3.50m und 5.00m zum Leitersell
  - Vegetation innerhalb des Schutzbereiches

**bayernwerk**

## Profilplan

110-kV-Leitung  
Höllriegelskreuth - Hohenbrunn

LH-06-J91

Mast Nr. A61 - Mast Nr. A65

Maßstab der Längen 1 : 2000  
der Höhen 1 : 500

Darstellungsgrundlage: Norm: DIN EN 50341/2016-04 EIS 2 WIND 2 Darstellungstemp.: 80 °C

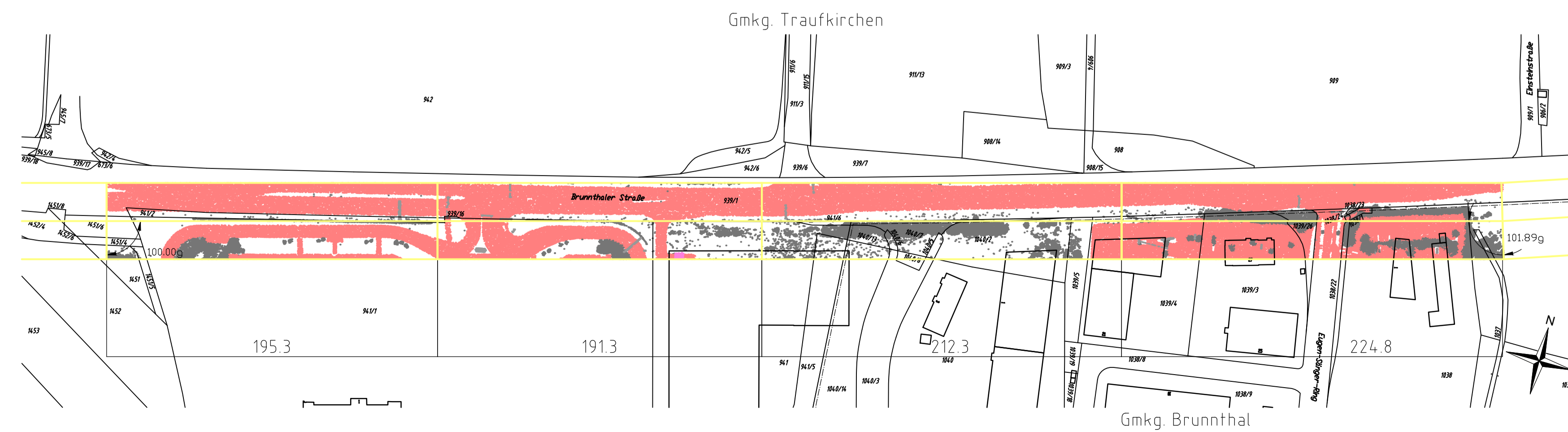
Leitersell: 1x3x1 304-AL1/49-ST1A, 40.0 N/mm<sup>2</sup> (MZS) / 81.6 N/mm<sup>2</sup> (HZS)

Erdseil / Luftkabel: 1x ASLH-D/S/B (AY/AW 104/50-11.3); 49.8 N/mm<sup>2</sup> (MZS) / 127.9 N/mm<sup>2</sup> (HZS)

Ketten: DA=3.20m/740N; DH=2.00/400N

Seitliche Überhöhung: 3.9 m rechts: - links: - 7m Bodenabstandskurve

Datum der Profilaufnahme: Mai 2012 Datum der Zugspannungsermittlung: -



Index	Datum	Gezeichnet	Änderung	Erstelldatum	Status	Zahlteil
Technische Referenz	DNLL	Erstellt durch imp GmbH Hardebusch	Genehmigt von BAG-DNLL	22.03.2018	Gültig	7 Blatt 3
Objektname: 110-kV-Ltg. Höllriegelskreuth - Hohenbrunn J91				Eigennummer		
Klassifikation: MB4				Verweis: 64.14.594		
ID	Titel: Profilplan Mast A61 bis Mast A65		Maßstab: M=12000/500		Einheiten: Meter	